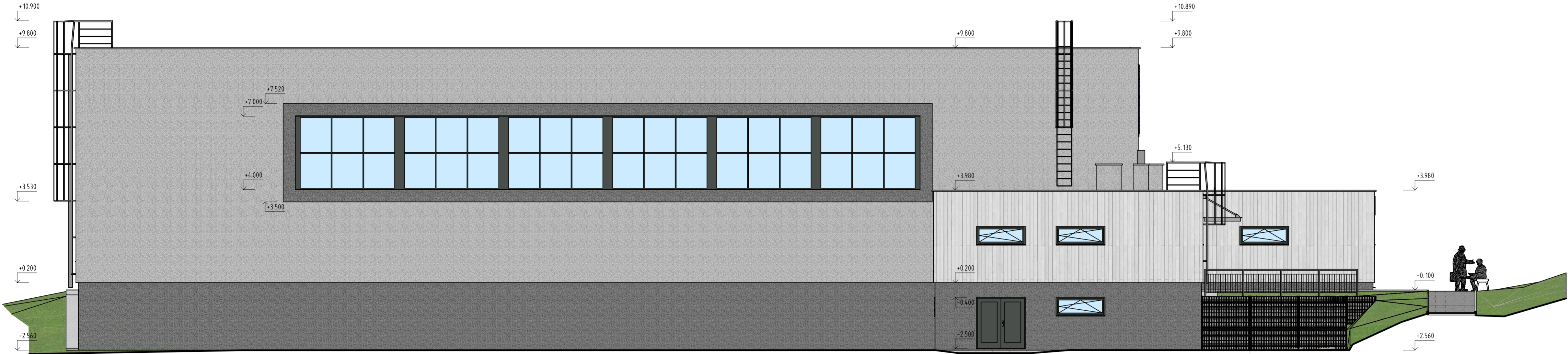
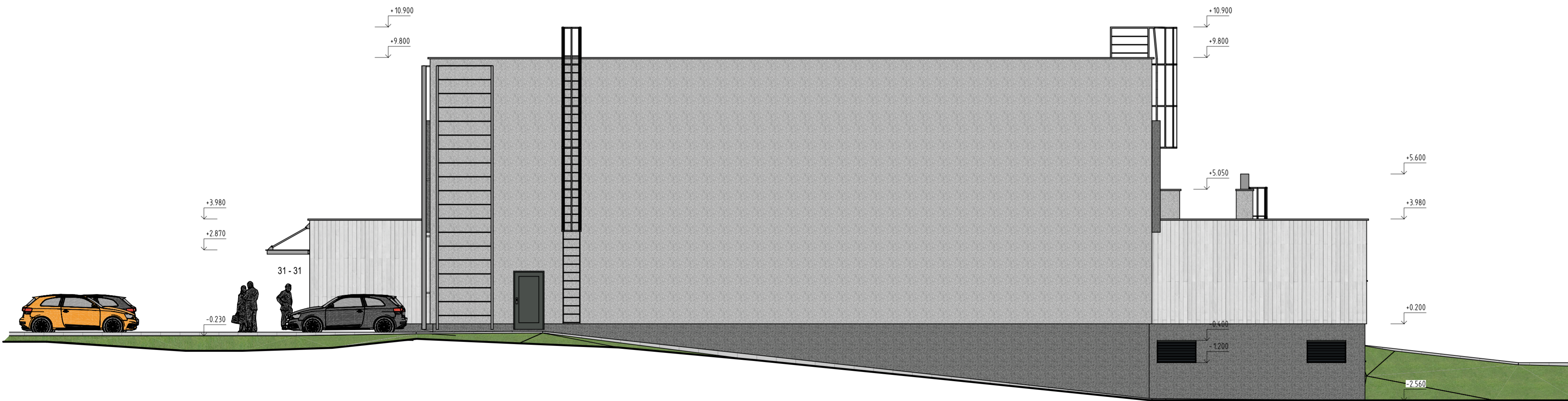


POHLED ZE SEVERU; 1:100




POHLED Z VÝCHODU; 1:100



LEGENDA VNEJŠÍCH POVRCHŮ:

- 1 - Probarvená zatírná SILIKONOVÁ omítka, 2,0mm, točena - barevná kombinace odstínu světle šedá v odstínové třídě do Č3 - přesné barevné provedení dle odsouhlasených vzorků při realizaci investorem
- 2 - Opláštění přístavby - systémové opláštění dřevěnými palubkami na kontaktním zplavacím systému - palubka 19x145 SIBIRSKÝ MODRIN, všechny dřevěné prvky hloubkově impregnovány proti škodcům a opatřeny dvojnásobným lazurovacím nátěrem, přesné barevné provedení odsouhlaseno na předvedeném vzorku při provádění investorem
- 3 - Opláštění přístavby - systémové opláštění plechovými kazetami na kontaktním zplavacím systému - plechová kazeta FeZn poplastovaný barva RAL 7016 přesné technické a barevné provedení odsouhlaseno na předvedeném vzorku při provádění investorem
- 4 - SOKL - Dekoraturní akrylátová omítka z vícebarevného mramorového granulátu, 2,0mm - výška 200 (500) mm - odstín šedomodrý, přesné barevné provedení dle požadavků investora, které bude navazovat na již realizovanou část stavby
- 5 - Okna v tmavě šedé barvě RAL 7016 - šestikomorový plastový profil s vloženým pozinkovaným ocelovým profilem a s celoodvodovým kováním celk. U<sub>min</sub>=1,0W/m<sup>2</sup>K - Ug = 0,9 W/m<sup>2</sup>K, všechny výplně se zasklením ve výšce pod 0,9m od podlahy budou zaskleny bezpečnostním sklem CONNEX
- 6 - Dveře vstupní v tmavě šedé barvě RAL 7016 - šestikomorový plastový profil s vloženým pozinkovaným ocelovým profilem a s celoodvodovým kováním celk. U<sub>min</sub>=1,5W/m<sup>2</sup>K, výplně plně v barvě rámu
- 7 - Okna v hale v tmavě šedé barvě RAL 7016 - hliníkový profil s přerušeným tepelným mostem, fixní zasklení, celk. U<sub>min</sub>=1,1W/m<sup>2</sup>K - Ug = 0,9 W/m<sup>2</sup>K, všechny výplně se zasklením bezpečnostním sklem CONNEX
- 8 - Vstupní hliníkové dveře v tmavě šedé barvě RAL 7016, hliníkový profil s přerušeným tepelným mostem, U<sub>min</sub> = 1,5 W/m<sup>2</sup>K, se zasklením bezpečnostním sklem CONNEX, specifikace dle výpisu
- 9 - Vstupní hliníková prosklená stěna s dvoukřídlými dveřmi a zvinkovým tablem v tmavě šedé barvě RAL 7016, hliníkový profil s přerušeným tepelným mostem, U<sub>min</sub> = 1,5 W/m<sup>2</sup>K, se zasklením bezpečnostním sklem CONNEX, specifikace dle výpisu
- 10 - výplně VZT, viditelné prvky v barvě RAL 7016
- 11 - Oplechování, parapety, žlaby a svody a další klempířské prvky budou provedeny z titan-zinkového plechu tl. min 0,55mm. V místech spojení oplechování s PVC krytinou bude oplechování z poplastovaného plechu RAL 7012
- 12 - venkovní žaluzie Z šířky min.80mm - světle šedá/silver (odstín blízký se Tižn), elektrický pohon včetně větrného čidla! kompletní dodávka
- 13 - logo školy - barva na omítce - průměr logo 3000mm
- 14 - nápis - plech tl. 2mm, povrch žárově zinkování - velikost a font polzen na vzorku při provádění
- 15 - zámečnické prvky ve fasádě, povrch žárově zinkování
- 16 - markýzy nad hlavními vstupy: ocelová konstrukce zavěšená na trátech, všechny prvky ošetřeny žárovým zinkováním, zasklení skleněné CONNEX 6.6.2

0,000 = 371,150 m.nm. BpV

vypracoval: ING. VOJTĚCH MERENUS NA SKÁLE 1126 286 01 ČÁSLAV	autorizoval: ING. VLADIMÍR MERENUS NA SKÁLE 1596 286 01 ČÁSLAV		 Ing. Vladimír Merenus projektční kancelář projekty pozemních staveb požární bezpečnost staveb kancelář: Nad Rezkovcem 1801 286 01 Čáslav IČ: 15847608 mobil: 724 125 511 info@ProjekceMerenus.cz
číslo zakázky: VM201708	poř. č. v deníku: 245		
investor:	Město Golčův Jeníkov Náměstí T. G. Masaryka 110, 58282 Golčův Jeníkov		
stavba:	ŠKOLNÍ SPORTOVNÍ HALA, Golčův Jeníkov p.č. 164/1, 177/1, 181/6, 8, 13, 14, 15 a 894, k.ú. Golčův Jeníkov		
část projektu:	D. DOKUMENTACE OBJEKTU		
díl projektu:	D.1. DOKUMENTACE STAVEBNÍHO OBJEKTU		
profese:	D.1.1. ARCHITEKTONICKO-STAVEBNÍ ŘEŠENÍ		
objekt:	S001 - ŠKOLNÍ SPOTOVNÍ HALA		
výkres:	POHLED ARCHITEKTONICKÝ POHLED ZE SEVERU A Z VÝCHODU		

stupeň: DSP	revize: 1
měřítko:	formát: A4
1:100	datum: Březen 2018
číslo dokumentu:	D.1.1.b.014